

Garten- Häcksler



Übersicht

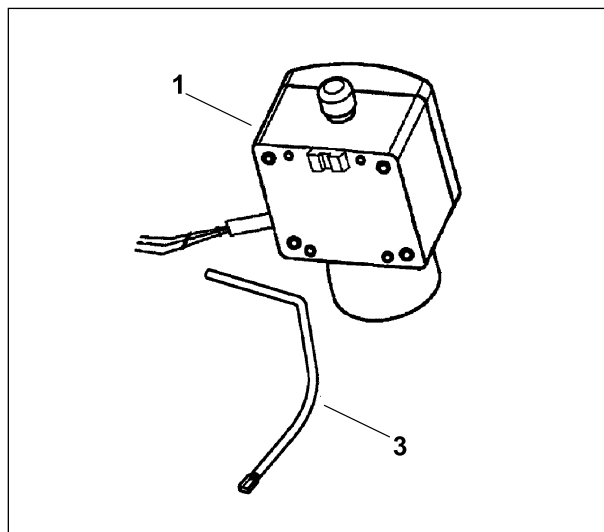
1. Geänderter Schalter
2. Geänderter Einsatz

1. Geänderter Schalter

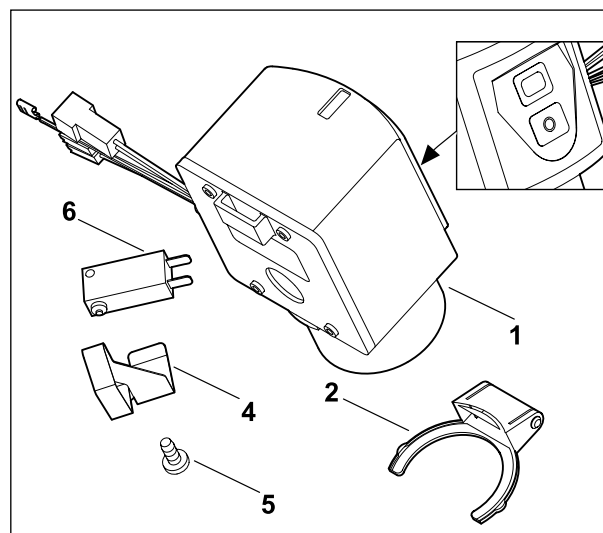
Zur Funktionsoptimierung kommt bei den Modellen GE 103 und GE 105 ein geänderter Schalter **1** mit Tastenfeld anstatt einem Drehschalter zum Einsatz.

Aufgrund des geänderten Schalters **1** wird ein neuer Endschalter **6** verbaut.

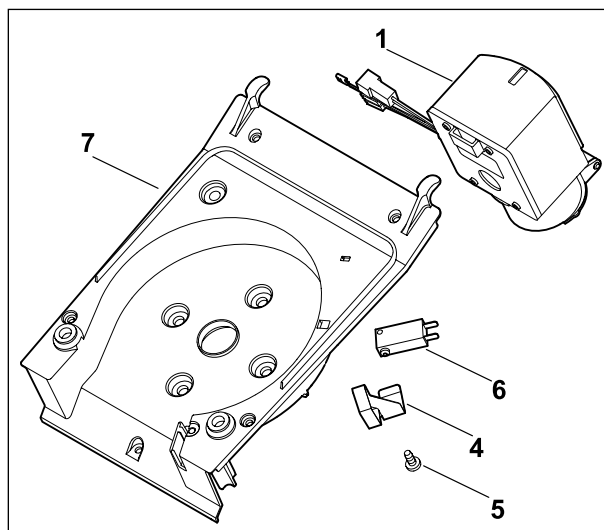
Die Stange **3** entfällt dadurch.



bisherige Ausführung



neue Ausführung



Umbausatz

Änderungseinsatz

Modell	ab Seriennummer
GE 103	4 31 232 055
GE 105	4 31 184 274
GE 101	als Ersatzteil

Zusammenfassung

Pos.	Benennung	bisherige Ausführung	neue Ausführung	Bemerkung
1	Schalter (GE 101) EUR	6007 430 0505	-	(B), (4)
1	Schalter (GE 103) EUR	6007 430 0525	6007 430 0535 □ 2	(2), (B), (4)
1	Schalter (GE 105) EUR	6007 430 0565	6007 430 0575 □ 2	(2), (B), (5)
1	Schalter (GE 105) GB	6007 430 0569	6007 430 0577 □ 2	(2), (B), (6)
2	Zugentlastung	-	6008 448 1300	
3	Stange	6007 706 4801	-	(A)
4	Halteblech	-	6007 435 6100	(D)
5	Schneidschraube	-	9039 488 0974	
6	Endschalter	-	6005 435 0410	
7	Einsatz	-	6007 760 7401	
8	Umbausatz (GE 101, GE 103) EUR	-	6007 007 1023 □ 1, 4, 5, 6, 7	(D)
9	Umbausatz (GE 105) EUR	-	6007 007 1028 □ 1, 4, 5, 6, 7	(D)
10	Umbausatz (GE 105) GB	-	6007 007 1029 □ 1, 4, 5, 6, 7	(D)

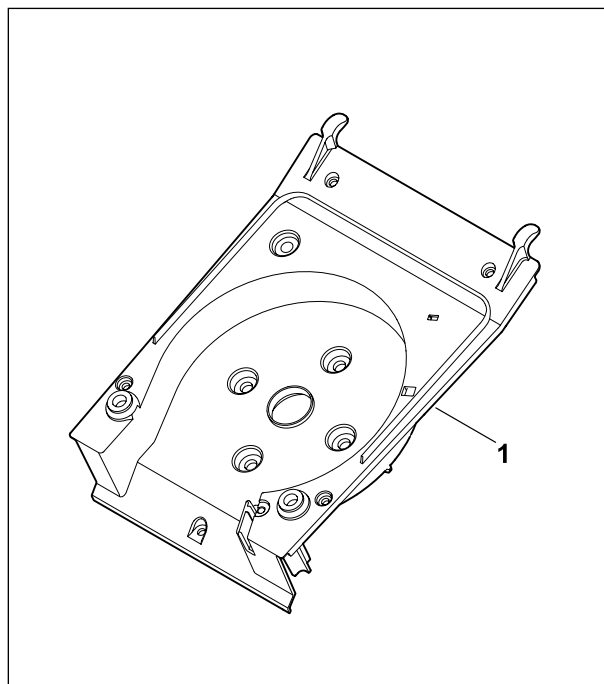
□ darin enthalten

Bemerkung

- | | |
|--|---|
| <p>(1) Bauteil in neuer Ausführung ist mit Bauteil in bisheriger Ausführung tauschbar.</p> <p>(2) Bauteil in neuer Ausführung ist mit Bauteil in bisheriger Ausführung nicht tauschbar.</p> <p>(3) Bauteil in bisheriger Ausführung kann für neue Geräte nicht verwendet werden, Bauteil in neuer Ausführung kann aber für Geräte älterer Bauart verwendet werden.</p> <p>(4) Als Ersatz für den Schalter bisherige Ausführung muss der Umbausatz 6007 007 1023 verwendet werden.</p> <p>(5) Als Ersatz für den Schalter bisherige Ausführung muss der Umbausatz 6007 007 1028 verwendet werden.</p> <p>(6) Als Ersatz für den Schalter bisherige Ausführung muss der Umbausatz 6007 007 1029 verwendet werden.</p> | <p>(A) Bauteil in bisheriger Ausführung ist als Ersatzteil weiterhin erhältlich.</p> <p>(B) Bauteil in bisheriger Ausführung ist nach Aufbrauch der Lagerstände als Ersatzteil nicht mehr erhältlich.</p> <p>(C) Bauteil in bisheriger Ausführung ist als Ersatzteil nicht mehr erhältlich.</p> <p>(D) Neuteil</p> |
|--|---|

2. Geänderter Einsatz

Aufgrund des geänderten Schalters (Punkt 1) wird der Einsatz **1** angepasst.



Änderungseinsatz

Modell	ab Seriennummer
GE 103, GE 105	4 31 126 746
GE 101	als Ersatzteil

Zusammenfassung

Pos.	Benennung	bisherige Ausführung	neue Ausführung	Bemerkung
1	Einsatz	6007 760 7400	6007 760 7401	(1), (B)

Bemerkung

- | | |
|--|---|
| <p>(1) Bauteil in neuer Ausführung ist mit Bauteil in bisheriger Ausführung tauschbar.</p> <p>(2) Bauteil in neuer Ausführung ist mit Bauteil in bisheriger Ausführung nicht tauschbar.</p> <p>(3) Bauteil in bisheriger Ausführung kann für neue Geräte nicht verwendet werden, Bauteil in neuer Ausführung kann aber für Geräte älterer Bauart verwendet werden.</p> | <p>(A) Bauteil in bisheriger Ausführung ist als Ersatzteil weiterhin erhältlich.</p> <p>(B) Bauteil in bisheriger Ausführung ist nach Aufbrauch der Lagerstände als Ersatzteil nicht mehr erhältlich.</p> <p>(C) Bauteil in bisheriger Ausführung ist als Ersatzteil nicht mehr erhältlich.</p> <p>(D) Neuteil</p> |
|--|---|