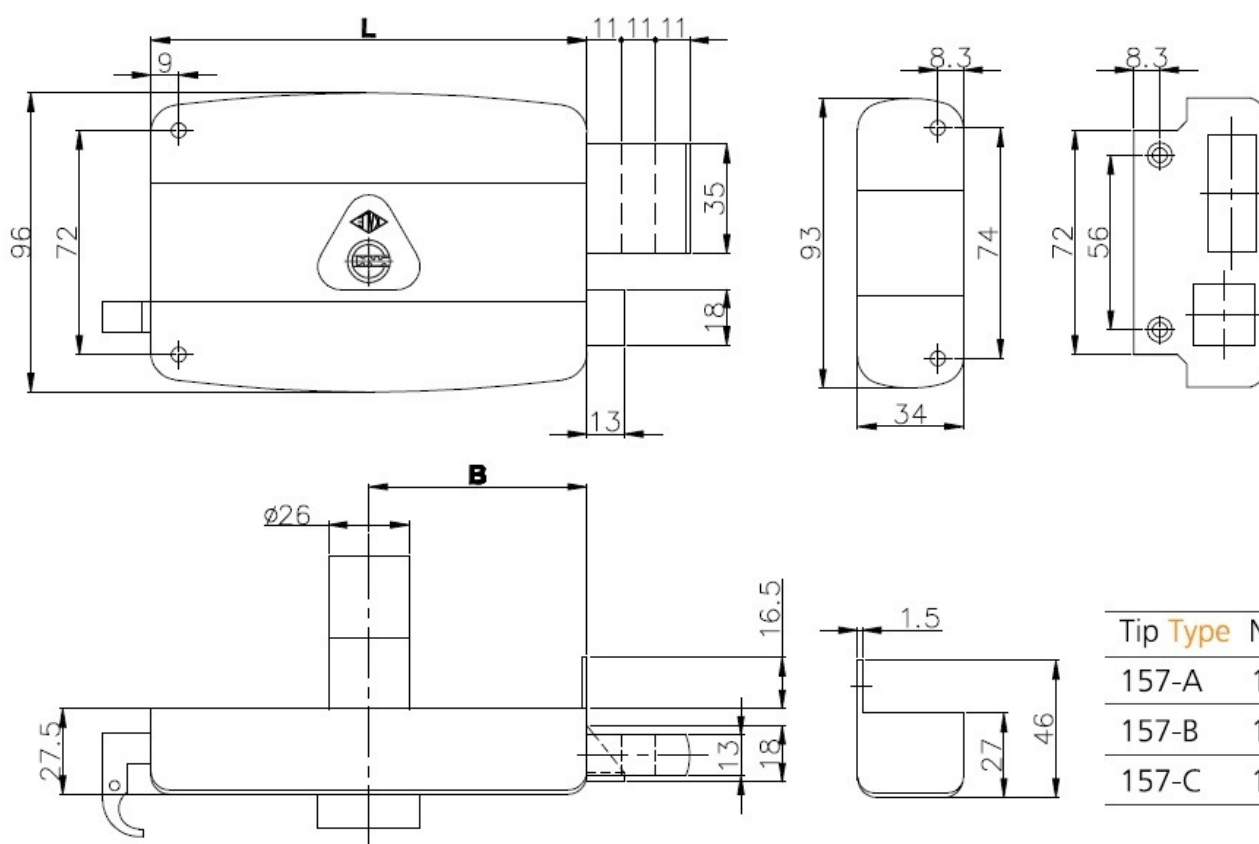


Kale 2001 A/B/C



Замок **Kale 2001 A/B/C** устанавливается на левые или правые деревянные двери открывающиеся внутрь помещения.

Просто монтируется, так же подходит для легких металлических дверей

Замок изнутри и снаружи открывается и закрывается ключом.

Корпус замка и ответная планка из стали, окрашены черной порошковой краской.

Характеристики

Производитель

Kale Kilit

Тип замка

накладной

Тип механизма

цилиндровый

Backset/дорммасс В, мм.

70/50/60

Количество ригелей

1

Класс защиты

2

Вылет ригеля, мм.

33



KALE KILIT