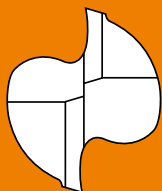
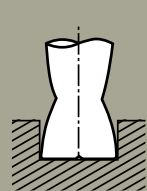


2 dents**Rainurage**

Ebauche



1/2 Finition



réf.

2350**SERIE COURTE**① dent
au centre

Fraise Carbure Monobloc

toutes opérations

PERFORMANCE MATIERE

ACIER

< 1100 N/mm² ●●●●
 < 1700 N/mm² ●●●●●●
 < 2100 N/mm² ●●●●●●●●

INOX MARTENSITIQUE FERRITIQUE

< 220 HB ●●●●

INOX AUSTENITIQUE

< 220 HB ●●●●

ACIER REFRACTAIRE

< 320 HB ●●●●

ALLIAGE DE TITANE

< 1000 N/mm² ●●●●

FONTE GRISE LAMELLAIRE

< 210 HB ●●●●●●

FONTE GRISE

< 220 HB ●●●●●●

ALUMINIUM ET SES ALLIAGES

●●

CUIVRES ET SES ALLIAGES

●●

MATERIAUX COMPOSITES

●●●●

Ø D	LT	Lu	Ø d	Z	Code Article
1	35	4	1	2	D2350D0100
1,5	35	4	1,5	2	D2350D0150
2	35	8	2	2	D2350D0200
2,5	38	8	2,5	2	D2350D0250
3	38	8	3	2	D2350D0300
3,5	43	10	4	2	D2350D0350
4	43	11	4	2	D2350D0400
4,5	47	13	5	2	D2350D0450
5	47	13	5	2	D2350D0500
5,5	57	13	6	2	D2350D0550
6	57	13	6	2	D2350D0600

Ø D	LT	Lu	Ø d	Z	Code Article
6,5	63	16	8	2	D2350D0650
7	63	16	8	2	D2350D0700
8	63	19	8	2	D2350D0800
9	72	19	10	2	D2350D0900
10	72	22	10	2	D2350D1000
12	76	22	12	2	D2350D1200
14	83	26	14	2	D2350D1400
16	89	32	16	2	D2350D1600
18	92	32	18	2	D2350D1800
20	101	38	20	2	D2350D2000

Attachement

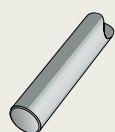
Caractéristiques

Utilisation

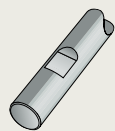
Normes

Passe Maxi

Tolérances



Cylindrique



Plat sur demande

Coupe à droite
 Hélice à droite : 25°
 Nombre de dents : 2
 Goujures : N
 Dépouille : 10°
 Coupe : 8°

USINAGE
 VITESSE
 CONVENTION-
 NELLE

ISO 10911

Ø D ▶ h9
 Ø d ▶ h6
 LT ▶ +2 / 0
 Lu ▶ +1.5 / 0

Nature Outil

Lubrification

Origines

Carbure MK 15

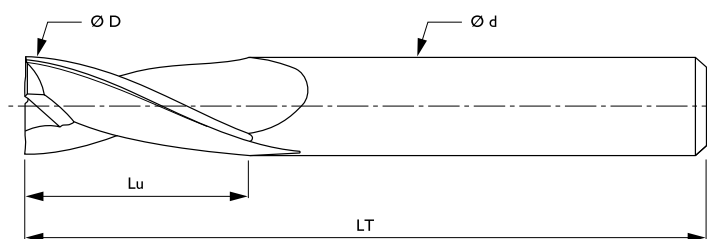
Avec ou Sans

Made in France



VITESSES DE COUPE & AVANCE > PAGES 92 à 95

ISO 9001


**COFFRET
 6 FRAISES**

Ø 4-5-6-8-10-12

réf. D2350B