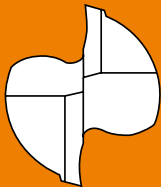
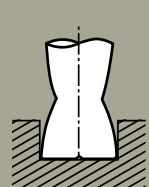


2 dents



Rainurage



Ebauche



1/2 Finition



réf.

2950



① dent
au centre

Fraise Carbure Monobloc *toutes operations*

Ø D	LT	Lu	Ø d x LQ	Z	Code Article
3	57	7	6 x 36	2	D2950D0300
4	57	8	6 x 36	2	D2950D0400
5	57	10	6 x 36	2	D2950D0500
6	57	10	6 x 36	2	D2950D0600
8	63	16	8 x 36	2	D2950D0800
10	72	19	10 x 40	2	D2950D1000
12	83	22	12 x 45	2	D2950D1200
14	83	22	16 x 45	2	D2950D1400
16	92	26	16 x 48	2	D2950D1600
18	92	26	16 x 48	2	D2950D1800
20	104	32	20 x 50	2	D2950D2000

PERFORMANCE MATIERE

ACIER

< 1100 N/mm² ●●●●
< 1700 N/mm² ●●●●●●
< 2100 N/mm² ●●●●●●

INOX MARTENSITIQUE FERRITIQUE

< 220 HB ●●●●

INOX AUSTENITIQUE

< 220 HB ●●●●●●

ACIER REFRACTAIRE

< 320 HB ●●●●●●

ALLIAGE DE TITANE

< 1000 N/mm² ●●●●●●

FONTE GRISE LAMELLAIRE

< 210 HB ●●●●●●

FONTE GRISE

< 220 HB ●●●●●●

ALUMINIUM ET SES ALLIAGES

●●

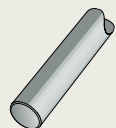
CUIVRES ET SES ALLIAGES

●●

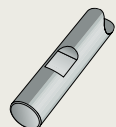
MATERIAUX COMPOSITES

●●●●

Attachement



Cylindrique



Plat sur demande
DIN 6535HB

Caractéristiques

Coupe à droite
Hélice à droite : 40°
Nombre de dents : 2
Goujures : N
Dépouille : Curviligne 10°
Coupe : 8°

Nature Outil

Carbure MK 15

Utilisation

USINAGE
VITESSE
CONVENTION-
NELLE

Lubrification

Avec ou Sans

Normes

DIN 6527L

Origines

Made in France

Passé Maxi

Ø D ▶ h10
Ø d ▶ h6
LT ▶ +2 / 0
Lu ▶ +1.5 / 0

Tolérances



VITESSES DE COUPE & AVANCE > PAGES 92 à 95

ISO 9001

